

**MINI BAGER** | 25z-1 / 26c-1

**JCB**

**TOUGH  
TO BEAT**



RADNA TEŽINA  
**2526 – 2651 kg**

SNAGA MOTORA  
**18,4 kW**

SILA KIDANJA ŽLICE  
**22,3 – 25,9 kN**

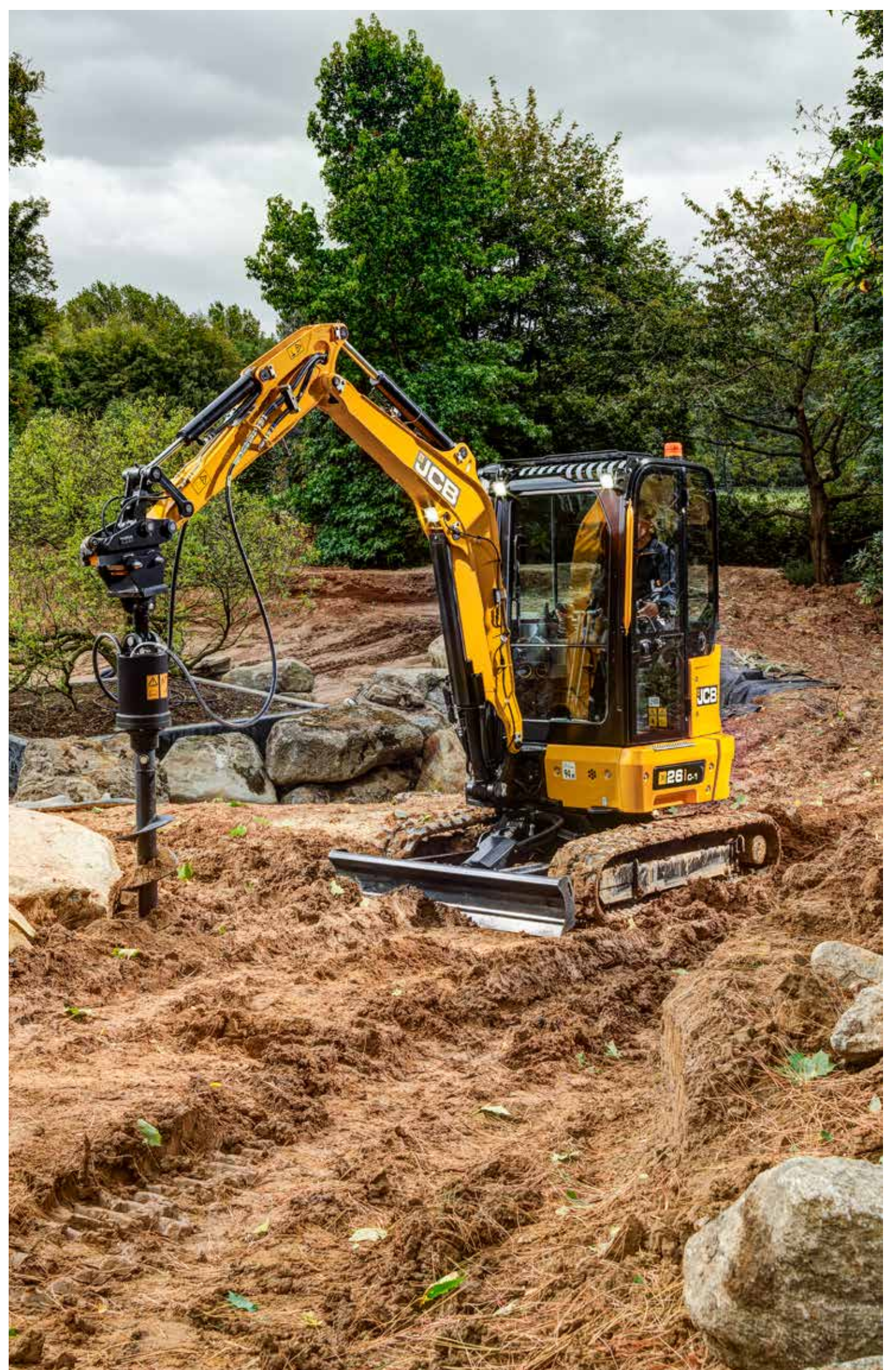
# GOTOVO NEPOBJEDIV U IZVEDBI

Birajte između 25Z-1 sa okretanjem kupole unutar gusjenica u uskim prostorima ili 26C-1 sa minimalnim izlaženjem izvan gabarita gusjenica: oba stroja su dizajnirana s izdržljivošću, pouzdanošću i maksimalnom vučnom silom



## POJAČANA SNAGA

25z-1 i 26c-1 imaju poboljšane značajke u hidraulici, gusjenicama, dodacima, a moramo spomenuti i novi Kohler motor od 18,4 kW.



# GOTOVO NEPOBJEDIV U SIGURNOSTI

Follow-me-home radna svjetla i naš jedinstveni 2GO sustav hidraulične izolacije pružaju dodatnu sigurnost na gradilištu, a istovremeno održavaju sigurnu vučnu težinu za dodatnu mobilnost.



## NAPREDNO PODIZANJE PREOPTEREĆENJE

S našom značajkom preopterećenja dizanja, vizualni indikatori i zvučni alarmi osiguravaju da su sigurnosna ograničenja stroja jasna.

# GOTOVO NEPOBJEDIV U UDOBNOSTI

Iskusite neprikosnovenu udobnost naše redizajnirane kabine. Klima-uređaj po želji, vrhunsko sjedalo i Bluetooth radio čine ga idealnim radnim mjestom.



## NOVA KABINA

Naša nova, prostranija kabina s ravnim staklenim površinama pruža više sveobuhvatnog prostora i preglednosti nego ikad prije, uz lakši i sigurniji pristup.



# GOTOVO NEPOBJEDIV U TROŠKU VLASNIŠTVA

Dizajniran za niže operative troškove s 500-satnim intervalima podmazivanja, funkcijama automatskog zaustavljanja i mirovanja, obojenim hidrauličkim crijevima, plus ravnim staklom.



## ŠTEDNJA GORIVA

Automatsko mirovanje u praznom hodu može se aktivirati za povećanje učinkovitosti goriva, dok devet načina rada motora omogućuje odabir savršene ravnoteže između performansi i ekonomičnosti.

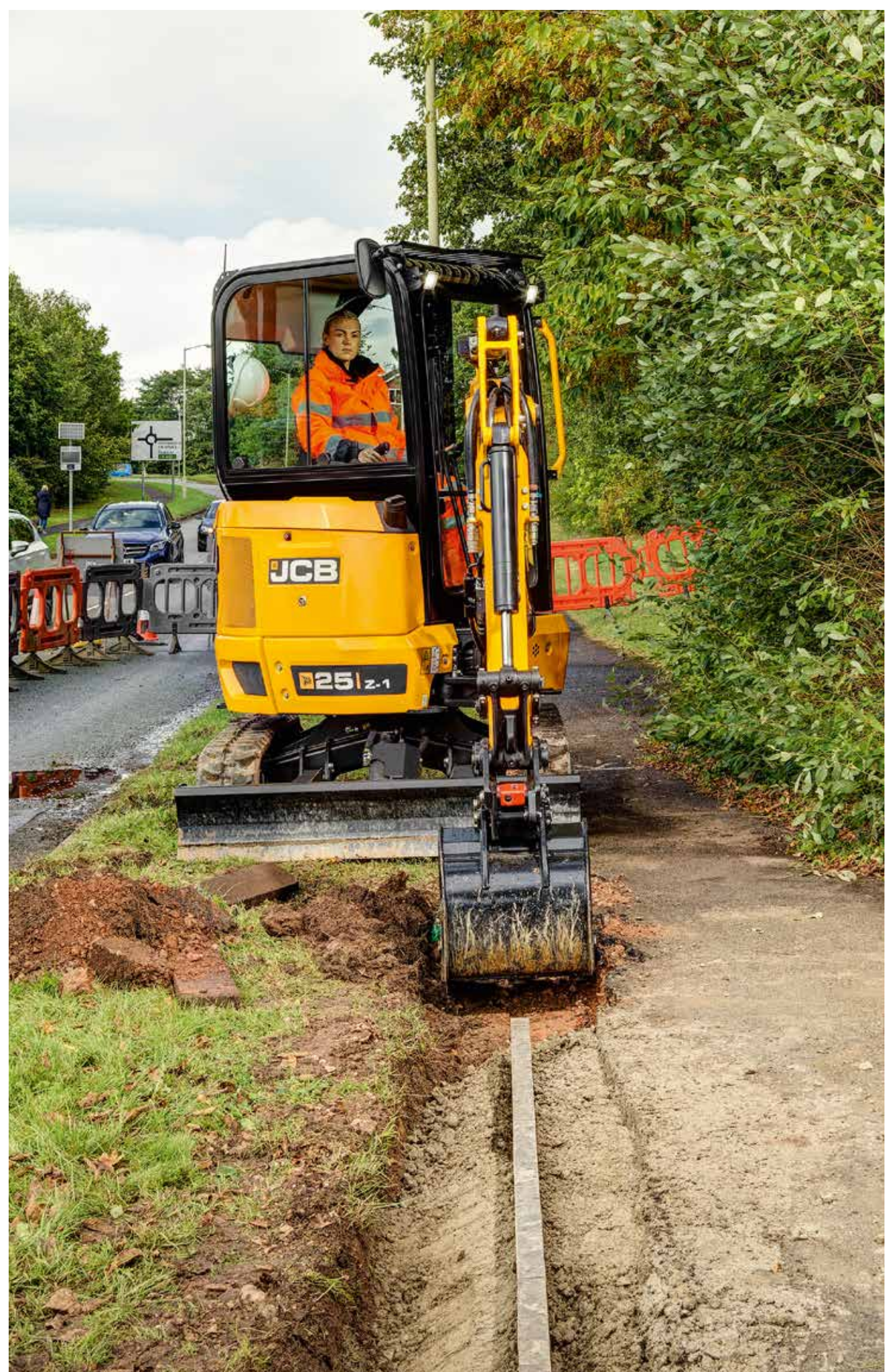
# GOTOVO NEPOBJEDIV U IZDRŽLJIVOSTI

U svijetu surovih okruženja, JCB mini bageri su nepobjedivi. Napravljeni da izdrže izazove na svim lokacijama, rovokopači osiguravaju pouzdanost kada je najvažnije.

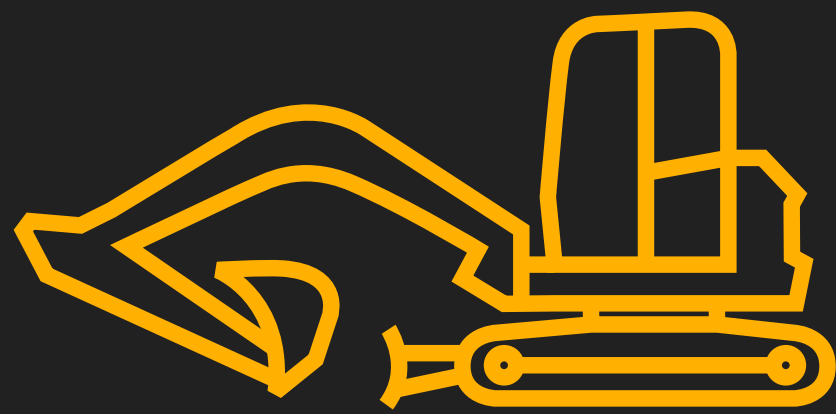


## GRANA VISOKE SNAGE

Naša robotski zavarena grana i ruka izrađene su od čelika visoke čvrstoće za dugotrajnu izdržljivost.



# MINI BAGER | 25z-1 / 26c-1



## SPECIFIKACIJA

MODEL	25z-1	26c-1
Dubina kopanja	2990 mm	
Servisni intervali	500 sati	
Transportna dužina	4200 mm	4350 mm
Transportna visina	2474 mm	
Transportna širina	1500 mm	
Radna masa	2526 kg	2651 kg



## STANDARDNE ZNAČAJKE

- Intervali podmazivanja od 500 sati
- Dizelski motor od 18,4 kW Stage V
- Bez naknadne obrade ispušnih plinova motora
- Automatsko smanjenje stupnja prijenosa motora gusjenica
- 9 točki za pričvršćivanje
- Rukohvati pričvršćeni vijcima
- LED radna svjetla
- Čelična karoserija
- Dvosmjerni dozer
- Gumene gusjenice



# GOTOVO NEPOBJEDIV

**SAZNAJTE VIŠE**



**ZATRAŽITE PONUDU**



 **JCB**

[www.jcb.com](http://www.jcb.com)